

MATERIAL DE CONSUMO HIGIÉNICO

Parafernalia inhalación

ESTER ARANDA

Equipo CAS Baluard
Barcelona

SEMANA PSICOACTIVA 2015. Bogotá. Colombia



Agència
de Salut Pública



Situación consumo problemático

El **consumo inhalado** es un problema de salud pública que requiere una **intervención específica** desde el sistema de salud

	Cocaína	Heroína
Europa	Estimulante más consumido	Opioide más consumido
Barcelona	Consumo en Barcelona de 0,7gr/día por cada 1000 habitantes	Tasa de 2,5 habitantes por cada 1000
Inicio Tratamiento	<u>26% consumidores vía inhalada</u> 3% vía parenteral 71% otras vías	<u>36% vía inhalada</u> 40% vía parenteral 24% otras vías

Fuente: Informe Europeo Sobre Drogas 2015. Tendencias y novedades. EMCDDA. Lisboa. Portugal

- **Apertura:** Año 2004.
- **Titularidad:** ASPB, gestionado por ABD
- **Cobertura:** 08'45h a 22h (365 d/a)
- **Ubicación:** centro ciudad
- **Atención diaria media:** 300 consumidores



Prestaciones que ofrece al consumidor:

- Espacio de Inyección
- Espacio de Inhalación
- Atención sanitaria, social y educativa
- Cobertura necesidades básicas
- Inicio tratamiento sustitutivo MTD
- Intervención Comunitaria
- Intercambio de material higiénico
- Análisis de sustancias (colaboración EC)

Dispensación material higiénico

Objetivos

1. Disminuir las consecuencias adversas del consumo de drogas
2. Garantizar la disponibilidad y distribución
3. Reducir el número de material contaminado
4. Favorecer la adopción de conductas saludables
5. Establecer contacto con población desvinculada de la red sanitaria normalizada

Puntos dispensación

1. Salas de consumo
2. Programa de Intercambio de Material Higiénico
3. En vía pública mediante Equipo Comunitario



Espacio Inhalación Asistida (EIA)

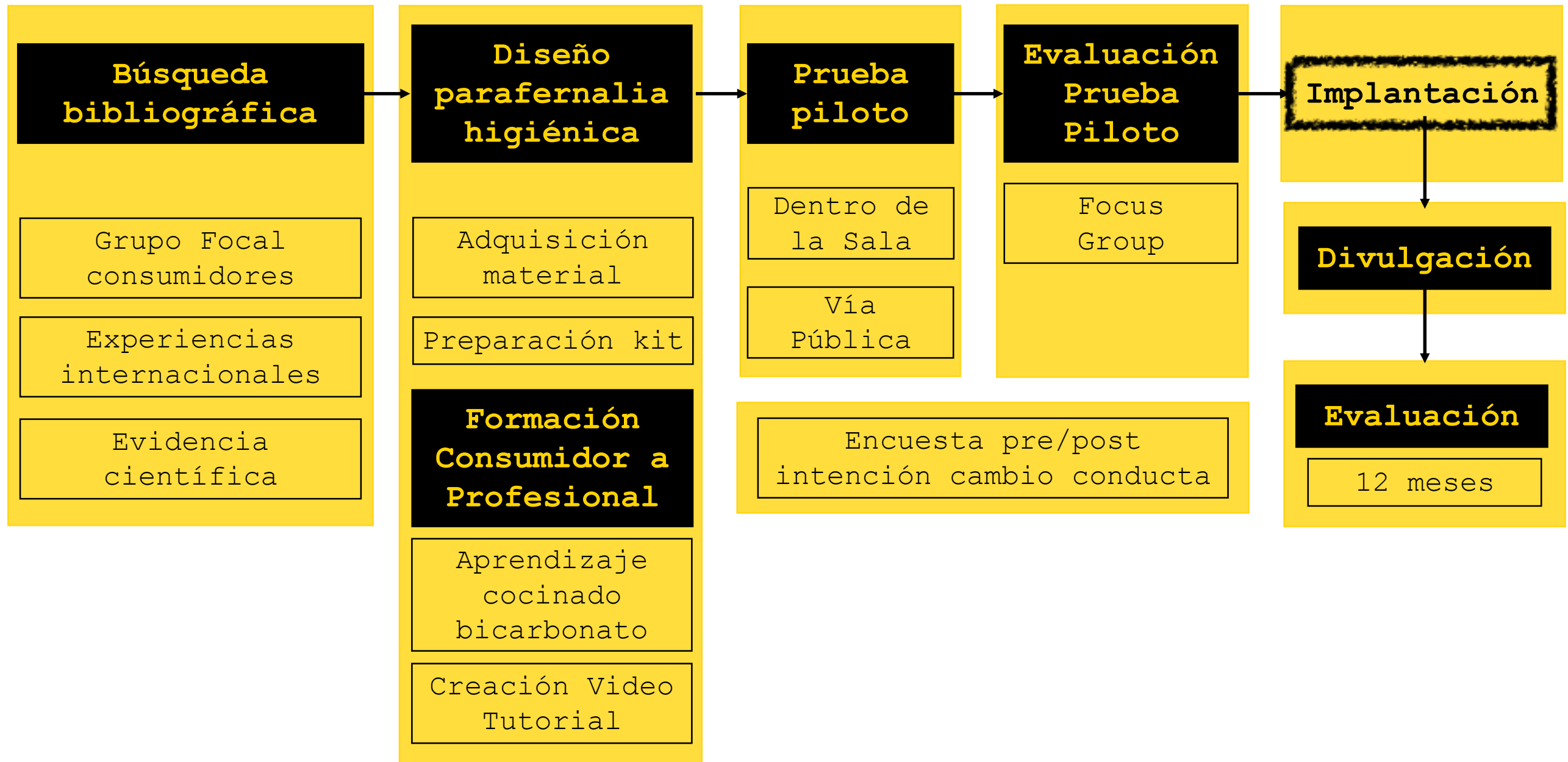


- **Apertura:** 2007
- **Única sala en la ciudad** destinada al consumo vía inhalada
- **Consumos anuales:** 5.500
- **Sustancias consumidas:** Heroína (90%), Cocaína (5%), Metanfetamina (5%)

Intervenciones:

- Garantizar consumo higiénico
- Asistencia en el consumo
- Detección de necesidades y derivación

Metodología Implantación Parafernalia



Parafernalia Heroína Inhalada

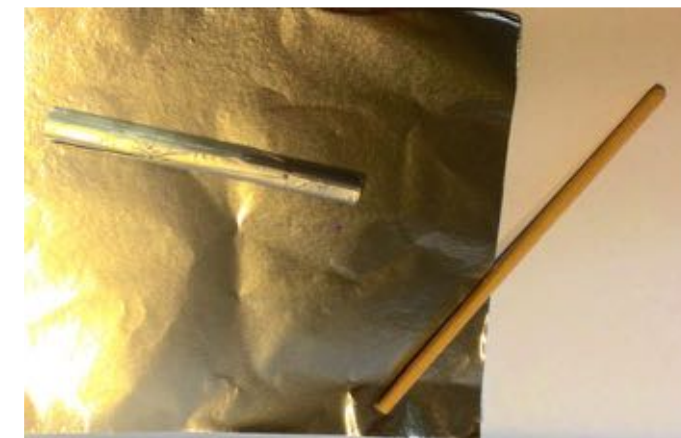
Riesgos asociados al consumo heroína inhalada

EN LA INHALACIÓN DE PLOMO

- Acceso: a través de la piel, pulmones y el tracto gastrointestinal
- Cuánto más pequeña es la partícula de plomo más absorbida por el organismo **alterando sistema respiratorio y gástrico**
- Permanencia en sangre de 25 a 40 días
- **Interferencia en la síntesis de la hemoglobina.**
- **Incompatibilidad con el calcio**
- **Interferencia en los neurotransmisores,** reduce impulsos nerviosos a través de la sinapsis
- **Interferencia con algunas enzimas** implicadas en la síntesis de proteínas, inhibiendo la respiración celular

EN EL TUBO DE INHALACIÓN

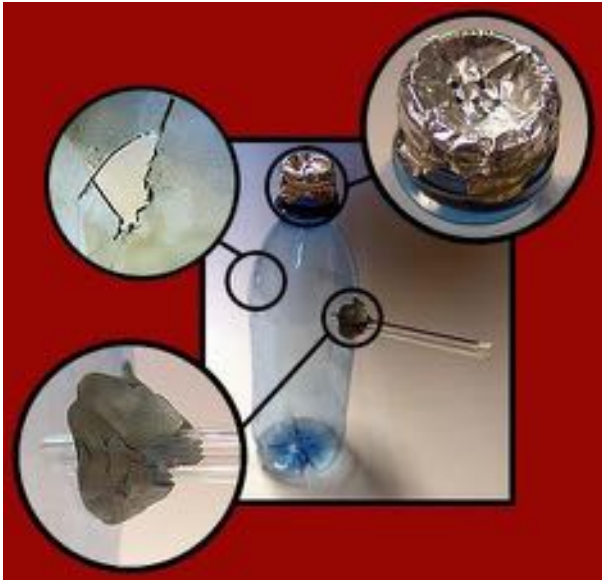
Una longitud insuficiente (mínimo 7cm) presenta riesgos de **lesión en el sistema respiratorio**



PROYECTO PIPA

Parafernalia inhalación cocaína

Parafernalia doméstica



1 Botella 33cl
1 Hoja de Aluminio
1 Cañita de plástico



1 Lata de aluminio



1 Inhalador sin
dispensador
1 Goma elástica
1 Hoja de Aluminio



Encendedor



Botella Amoniaco
doméstico (NH₃)

Parafernalia doméstica

Riesgos asociados cocaína inhalada

- **Cortes en las manos** por la construcción del material
- **Cortes en los labios** producidos por material mal estado
- **Inhalación** de pintura, bacterias, plástico, amoníaco
- **Cortes y quemaduras en el dedo pulgar** de la mano por friegue reiterado por la piedra de combustión
- **Quemaduras en los labios** a causa de la llama
- Quemaduras por la característica inflamable del amoníaco

- **Transmisión de enfermedades contagiosas** por compartir material

- **Estigmatización social** del consumidor por aspecto físico

Cocinado de Cocaína

Por qué se tiene que cocinar la cocaína para poder fumarla?

- Barcelona dispone de muy poco mercado de crack
- El consumidor debe autofabricarse el crack
- Productos habituales: Amoníaco o Bicarbonato Sódico

VENTAJAS		INCONVENIENTES	
Amoníaco	Bicarbonato	Amoníaco	Bicarbonato
Facilidad acceso al producto	Sustancia sin toxicidad	Toxicidad	Riesgo pérdida de cocaína
No riesgo pérdida cocaína	Precio	Riesgo de lesiones físicas	Cocinado muy laborioso

Diseño de la pipa de agua

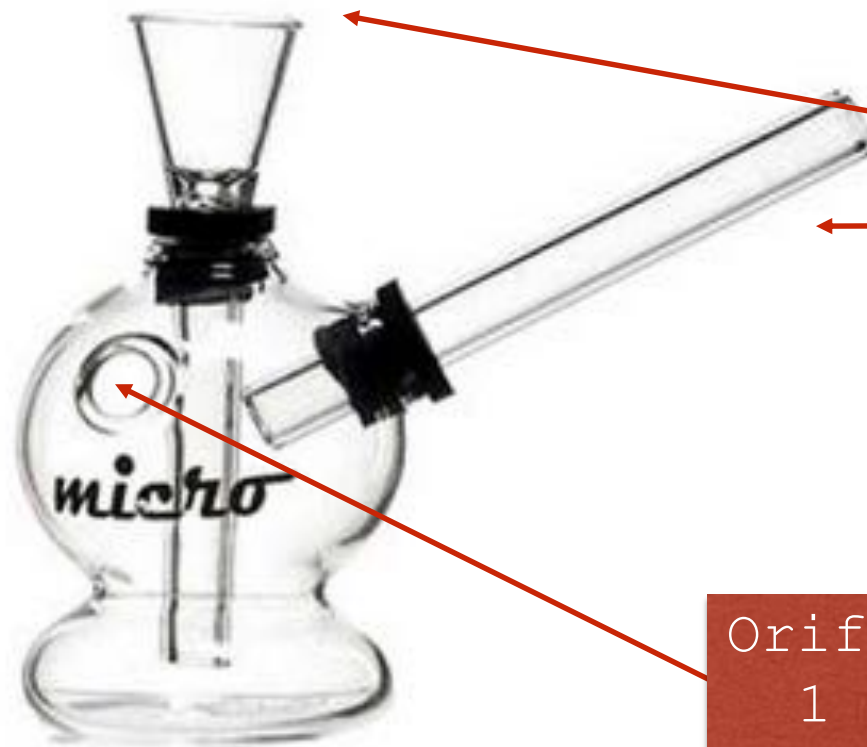
Realización Grupo Focal

10 Consumidores Expertos

1 Enfermero
1 Educador Social
1 Químico

Anchura máx 2cm
Profundidad mín 2cm

Tamaño
máximo
10 cm



Piezas
extraíbles
del bong

Orificio de
1 cm de
diámetro

Material: cristal

Parafernalia Cocaína Inhalada

Parafernalia Higiénica Cocaína

- 1 Pipa de agua
- 2 Boquillas
- 1 Rejilla
- 1 Agua Esteril (5ml)



Preparado del Clorohidrato al Crack

- 1 Sobre de Crema hidratante
- 1 Agua Esteril (5ml)
- 1 Toallita alcohol antiséptico
- 1 Sobre de Bicarbonato Sódico



Aluminio sin plomo (2012)

- **Prueba Piloto**
 - 30% desconocía los efectos adversos aluminio
 - 100% prefiere utilizar un material sin efectos nocivos
- **Año 2013**
 - Aumento de un 50% el número de usuarios de heroína inhalada de la Sala
 - La dispensación de aluminio sin plomo para la inhalación aumentó un 126%

Proyecto Pipa (2013)

- **Prueba Piloto**
 - 100% prefiere una pipa higiénica
 - 100% consideró que la dispensación de pipas no modificaría su ritual
- **Año 2014**
 - La implantación de la pipa triplicó los usuarios de cocaína inhalada de la sala
 - Soló el 12% no le gusta la pipa dispensada

Conclusiones

1. La dispensación de parafernalia **facilita el contacto con el consumidor problemático y mejora su vinculación**
2. Mejorar la vinculación permitió **incrementar** en el 2013, **un 28% el número de intervenciones sobre consumo y un 116% el número de derivaciones** sanitarias
3. Ofrecer una atención especializada al fumador es una **estrategia protectora al cambio a la vía inyectada**. Durante el 2013, 78 consumidores menos realizaron cambio de vía, respecto 2012.
4. El diseño de la parafernalia **debe tener presente el propio ritual** de consumo y debe implicar al consumidor.

Reto de futuro

Actualmente el equipo está piloteando la dispensación de kits para cocaína inhalada.

VIDEO COCINADO DE COCAÍNA

Del Clorohidrato a la base



Muchas gracias

contact: Ester Aranda earanda@abd-ong.org