



Educación para la Ciudadanía y la Convivencia



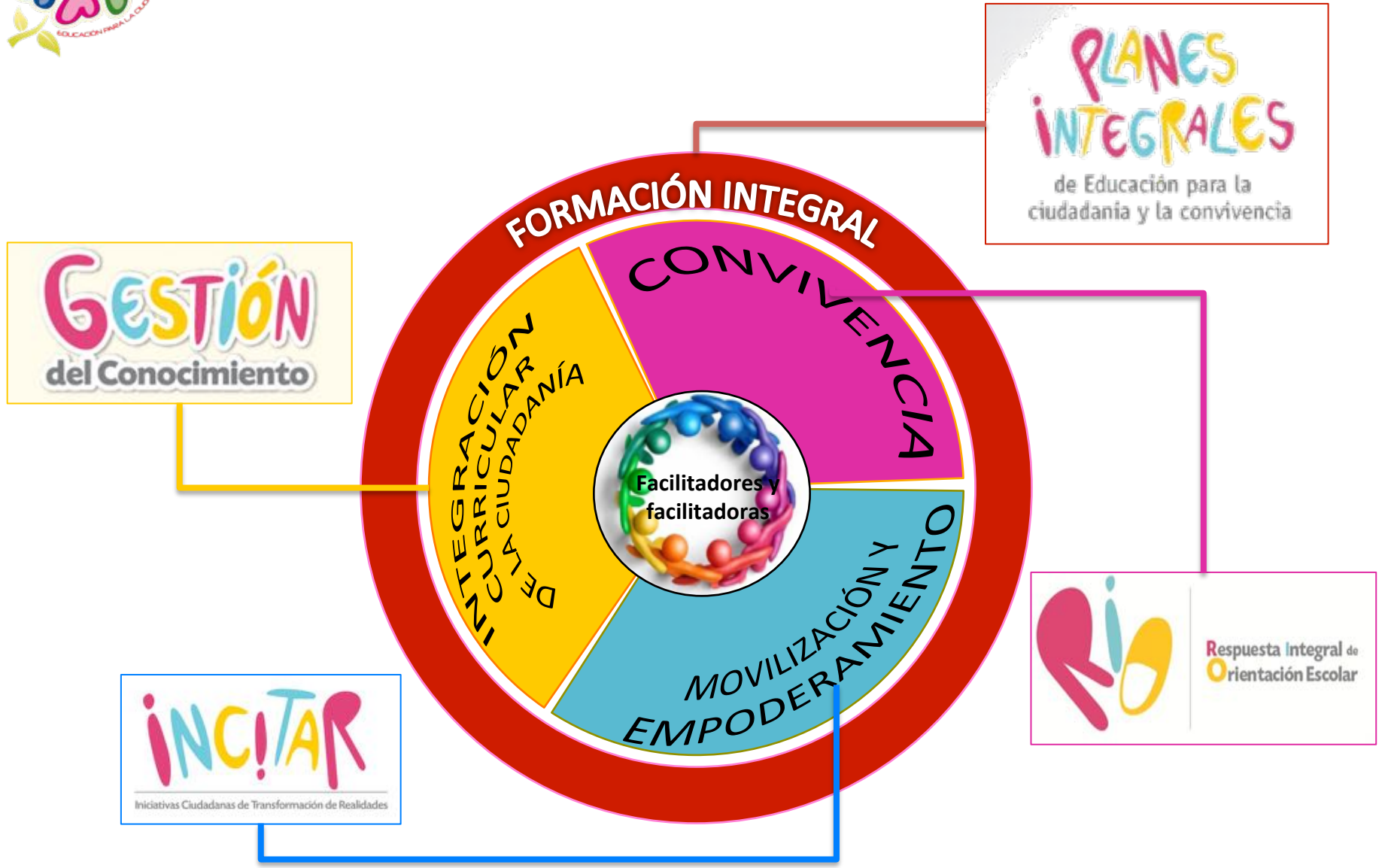
ALCALDÍA MAYOR
DE BOGOTÁ D.C.

Una apuesta de vida, una apuesta de ciudad

BOGOTÁ
HUMANANA



Apuestas y Estrategias





Áreas Temáticas y Línea Estratégica

ÁREAS Temáticas

- Ambiente
- Cuidado y Autocuidado
- Derechos Humanos y Paz
- Diversidad y Género
- Participación

Línea Estratégica

FAMILIAS



Enfoque para la prevención...

Cuidado y autocuidado



Sentir con el otro y preocuparse por lo que le suceda más allá de los derechos y los deberes que suscriben una relación
Carol Gilligan 1985



RECURSOS HUMANOS

- Equipo Territorial de Coordinadores y Coordinadoras Institucionales de Ciudadanía y Convivencia.
- Equipo Territorial de Gestores y Gestoras de Empoderamiento.

**PLANES
INTEGRALES**
de Educación para la
ciudadanía y la convivencia



- Equipo de Gestores y Gestoras de Convivencia
- Equipo de Unidades Móviles de Atención a Situaciones Críticas

GESTIÓN
del Conocimiento

- Equipos Estratégicos
- Equipos Temáticos

INCITAR
Iniciativas Ciudadanas de Transformación de Realidades

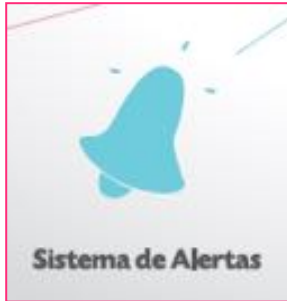
**Equipos Territorial
INCITAR**



Respuesta Integral de Orientación y Convivencia Escolar -RIO

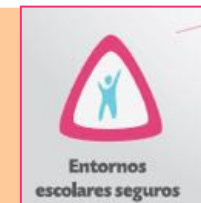


Respuesta Integral de
Orientación Escolar





Respuesta Integral de Orientación y Convivencia Escolar -RIO



ENTORNOS ESCOLARES

COMPROMISO: Apoyar y acompañar a los colegios distritales en la implementación de acciones que mejoren la convivencia en instituciones educativas y sus entornos escolares.

Articulación interinstitucional distrital y nacional para temas de convivencia escolar (Comunicación y coordinación con el MEN, UAQUE-IDEP, Sector privado)

Gestión Local interinstitucional en temas de seguridad y acompañamiento pedagógico en materia de convivencia. En el marco del SISDISE ahora Comité de Convivencia Escolar.

88 UPZ diagnosticadas, correspondientes al 100% de las UPZ del distrito que cuentan con colegios distritales

Acompañamiento en procesos de actualización de manuales de convivencia de acuerdo a ley 1620 (Emisión documento marco con lineamiento pedagógico y guía de manuales de convivencia)

Apoyo fortalecimiento red de facilitadores Parches RIO



Respuesta Integral de Orientación y Convivencia Escolar -RIO



SISTEMA DE ALERTAS

COMPROMISO: Activar el sistema de alertas en todos los colegios.

Aumento del reporte al sistema de alertas.

2010
19,78%

2011
88,2%

2012
90,81%

2013
96,94%

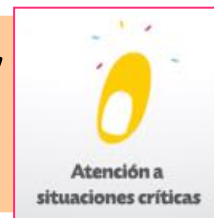
2014
97,8%

Reporte 2014 – 2015
de 34931 casos de
vulneración de
derechos

	REGISTRADOS
ACCIDENTALIDAD	11598
NET	4237
CONSUMO SPA	4205
CONDUCTA SUICIDA	3229
GESTACIÓN	2425
ABUSO Y VIOLENCIA	9237
TOTAL	34931



Respuesta Integral de Orientación y Convivencia Escolar -RIO



ATENCIÓN A SITUACIONES CRÍTICAS

COMPROMISO: Acompañamiento al 100% de casos críticos reportados en el Sistema de Alertas .

Julio-diciembre 2013
5 Unidades móviles.
15 profesionales
1289 casos atendidos

Enero –Junio 2014
9 Unidades Móviles
27 profesionales
1541 casos atendidos

Julio-Noviembre 2014
15 unidades móviles
45 profesionales
Una unidad nocturna
Una unidad para ruralidad
2014 – 2015 : 8308 Casos atendidos

	ATENDIDOS
ACCIDENTALIDAD	75
NET	313
CONSUMO SPA	1649
CONDUCTA SUICIDA	1324
GESTACIÓN	565
ABUSO Y VIOLENCIA	4382
TOTAL	8308



Respuesta Integral de Orientación y Convivencia Escolar -RIO



COMUNICACIÓN Y DIFUSIÓN

COMPROMISO: Generar acciones de comunicación que den cuenta de las acciones de la estrategia, así como desarrollar campañas de prevención frente a situaciones de vulnerabilidad de estudiantes.

Realización de la Encuesta de Clima Escolar y victimización 2013 aplicada a :

322 colegios distritales 85.699 estudiantes

195 colegios privados – 25.652 estudiantes

70 colegios matricula contratada – 9.108 estudiantes

25 colegios en concesión – 3.750

TOTAL: 613 colegios – 124,209 estudiantes.

Los resultados fueron entregados a todos los colegios participantes.

Campaña Yo me comprometo

Yo me comprometo con una mejor convivencia

Yo me comprometo con hogares más seguros para mis hijos e hijas

Yo me comprometo con entornos escolares más seguros.

Campaña de prevención de violencia sexual



Respuesta Integral de Orientación y Convivencia Escolar -RIO



FORTALECIMIENTO DEL ROL DE LA ORIENTACIÓN ESCOLAR

COMPROMISO: Ampliar la planta de orientación escolares así como fortalecer su rol en las instituciones educativas.

2013
135 nuevas orientadoras y orientadores escolares

2014
204 nuevas orientadoras y orientadores escolares

Implementación de una herramienta metodológica y pedagógica para el abordaje de consumo de spa en 50 colegios priorizados

Proceso de formación para el abordaje de situaciones críticas beneficiando a 427 orientadores y orientadoras.

Congreso Distrital de Orientación Escolar

Apoyo a procesos de recuperación en situación de post crisis



Respuesta Integral de Orientación y Convivencia Escolar -RIO

Convenios de asociación

Corporación ATS

- Diseño e implementación de una herramienta metodológica para el abordaje del consumo de spa en las comunidades educativas de los colegios distritales.
- 61 colegios con 2914 Estudiantes participantes

Universidad de los Andes

- Proceso de formación para Orientadoras y Orientadores escolares para el abordaje de situaciones críticas.
- Certificados 2014: 433
- Participantes actuales: 157

Universidad Nacional

- Proceso de formación dirigido a coordinadores escolares como facilitadoras y facilitadores de la convivencia en los colegios mediante la implementación de herramientas pedagógicas centrada en el abordaje de conflictos en la construcción de ciudadanía y la convivencia.
- Participantes presenciales: Promedio 240
- Participantes virtuales: Promedio 200