

# Avances y Retos en la Política Pública de Prevención y Atención del Consumo y la Prevención a la vinculación a la oferta de SPA (D 691/11)



# Modelo de Atención Primaria en Salud – Programa de Salud Mental Comunitaria

## Programa Territorio Saludable

### Ámbitos

### Territorios

### Grupos poblacionales

(salud como derecho y superación exclusión social )

- ✓ Ciudadano Habitante de Calle
- ✓ Sector Informal (Recicladores, barras futboleras, bicitaxistas, joven desempleado)
- ✓ Trabajadores sexuales.
- ✓ Población Privada de la Libertad (PPL)
- ✓ Población escolar y universtaria.
- ✓ Población general y Organizaciones sociales.



# Marco conceptual: Atributos de Starfield para la APS

**Acceso**

**Primer contacto**

**Longitudinalidad  
o vínculo**

**Integralidad**

**Coordinación**

**Enfoque familiar**

**Orientación  
comunitaria**

**Formación para la  
APS**



# ***Política Pública de Prevención y Atención del Consumo, y la Prevención de la Vinculación a la Oferta de Sustancias Psicoactivas en Bogotá.***

## **CRITERIOS Y PRINCIPIOS ORIENTADORES**

**Derechos Humanos**

**Salud Pública**

**Reducción de Riesgo y Daño**

**Libertades individuales**

**Gestión social del riesgo**

**Construcción participativa de propuestas**

**Atención a poblaciones más vulnerables**

**Construcción de capacidad de respuesta**

**Seguimiento, monitoreo y evaluación**

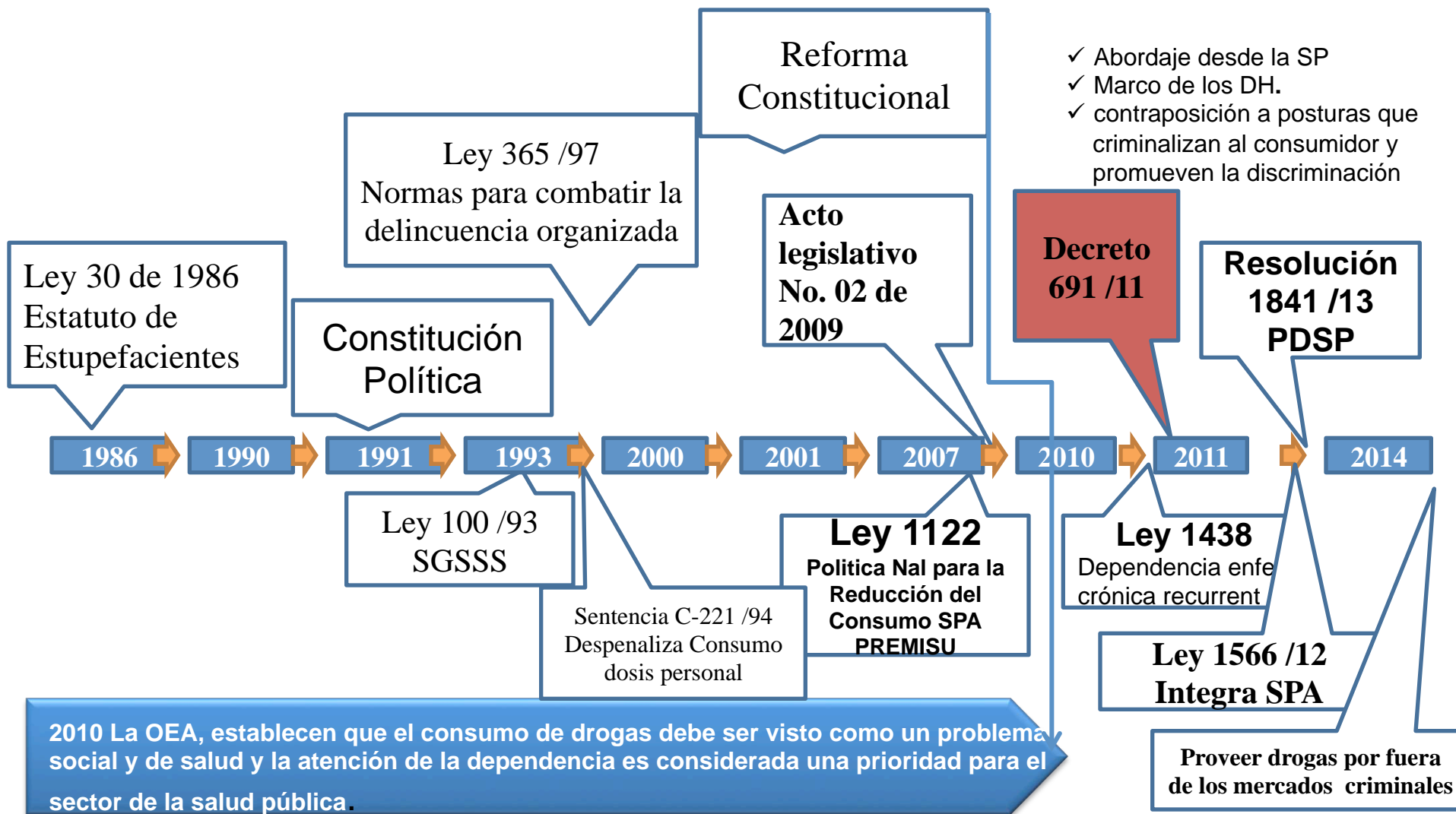


ALCALDÍA MAYOR  
DE BOGOTÁ D.C.

Secretaría Distrital de Salud

**BOGOTÁ**  
HUMANANA

# Perspectiva para el manejo del tema de las drogas



...es posible tener por impunes las conductas de los individuos dirigidas al consumo de estupeficientes en las dosis fijadas en el literal j) del artículo 2º de la Ley 30 de 1986 (Proceso nº 35978 Corte Suprema de Justicia 2011)

# **ESTRUCTURA DE LA POLÍTICA** Esta normativa cuenta con siete ejes, de los cuales cinco son estructurales y dos transversales

## **EJES ESTRUCTURALES**

**Fortalecimiento y/o Desarrollo de Potencialidades para la Vida**

**Alternativas socioculturales y recreativas**

**Movilización de redes sociales**

**Oferta de servicios de atención integral y diferencial**

**Resignificación del consumo y la vinculación a la oferta de SPA.**

## **EJES TRANSVERSALES**

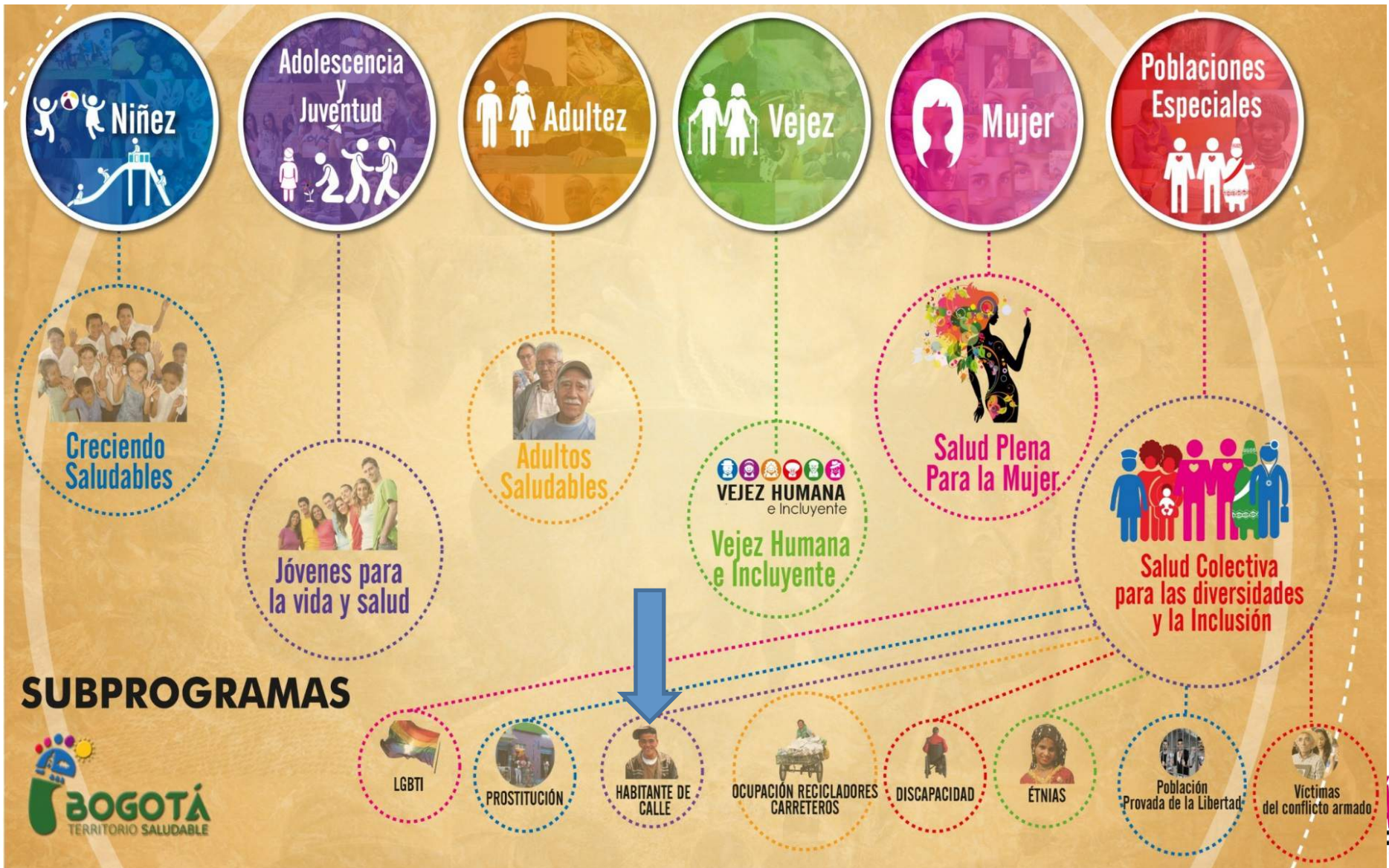
**INFORMACIÓN Y COMUNICACIÓN**

**INVESTIGACIÓN Y EVALUACIÓN**

**ARTICULACIÓN INTERSECTORIAL**



## 2. Modelo de atención Programa Territorio Saludable – subprograma Habitante de calle.





Caracterización y Priorización

Alta

Media

Baja

Resolución

Acciones Promocionales



Acciones Preventivas



Atención Inicial Resolutiva



Canalización Sectorial



Gestión Intersetorial

Rutas Intersectoriales

JUSTICIA

SEGURIDAD ECONÓMICA

CULTURA

VIVIENDA

EDUCACIÓN

TRABAJO

ALIMENTACIÓN Y NUTRICIONAL

PARTICIPACIÓN

LIBRE DESARROLLO DE LA PERSONALIDAD

INFORMACIÓN COMUNICACIÓN Y CONOCIMIENTO

GOBIERNO

AMBIENTE DE CALIDAD

SEGURIDAD

Baja Complejidad

Media Complejidad

Alta Complejidad



Menos de 38.000 habitantes

de 5 a 18.000 habitantes

mayor a 18.000 habitantes

entre 38.000 y 100.000 usuarios

entre 200.000 y 700.000 usuarios





# Consolidar la Ruta de detección y atención distrital de SPA.

## Marco de la Política Nacional de Reducción del Consumo de Sustancias Psicoactivas y su Impacto. (20 minutos)



ALCALDÍA MAYOR  
DE BOGOTÁ D.C.

**BOGOTÁ**  
HUMANA

# AVANCES EN POLITICAS SPA

1. Fortalecimiento de la Prevención consumo SPA /
2. Fortalecimiento estrategias de Reducción del Daño / Mitigación Estrategias de consumo Supervisado.
3. Fortalecimiento red de servicios (CAD y Hospitales de II y III Nivel). Tratamiento
4. Fortalecimiento de la Participación Comunitaria. Convivencia Social / Hacia una Ciudad Protectora. Fortalecimiento instancia intersectorial
5. Centros de consumo supervisado, desde lo intersectorial.

# Fortalecimiento de la Prevención consumo SPA / Reducción del Riesgo

Promoción y Prevención:  
Estrategia Distrital de  
Prevención Integral.  
PreMiSu) / Plan Decenal SP  
(reducción del riesgo a  
Situaciones asociadas al  
consumo de SPA)

- Ámbito Familiar (rol de padres y cuidadores)
- Ámbito Escolar como Entorno protector (énfasis grado sexto y séptimo)
- Espacio público donde los jóvenes están en mayor riesgo:

ESTRATEGIAS /  
PROGRAMA DE  
SALUD MENTAL  
COMUNITARIO

- Línea Distrital para la Prevención y Atención del consumo SPA,
- Servicios Colectivos de Salud (Servicios Amigables para Jóvenes / Barras futboleras), Promoción de Hábitos en Salud Mental para Taxistas.

Papel de las  
comunicaciones

- Arte callejero, graffiti, la fotografía, comunicación entre pares, los medios virtuales
- Redes sociales/ mecanismos cibernéticos, bases comunitarias)

**EJE 1 Fortalecimiento Potencialidades para la vida**

# **RETOS QUE LA SOCIEDAD, POR INTERMEDIO DE CADA SER HUMANO, LE PLANTEA AL PROMOTOR**

**... GIRAN EN TORNO A PROBLEMAS SOCIALMENTE RELEVANTES  
COMO LOS REFERIDOS, ENTRE OTROS, A:**

- LAS VIOLENCIAS (violencia intrafamiliar, maltrato infantil, matoneo, pandillismo, delincuencia, etc.)**
- LA PRODUCCIÓN, TRÁFICO Y CONSUMO DE SPA**
- SITUACIONES ASOCIADAS A LA SEXUALIDAD**
- LA DESTRUCCIÓN AMBIENTAL**
- LA CORRUPCIÓN**
- LA EXCLUSIÓN Y DISCRIMINACIÓN**
- LA POBREZA E INJUSTICIA SOCIAL**
- EL CONSUMISMO**

# **POTENCIALIDADES, TALENTOS QUE LA SOCIEDAD EN CADA SER HUMANO LE PRESENTA AL MAESTRO / PROMOTOR**

- CREATIVIDAD
- ALEGRÍA
- AFECTIVIDAD, CALIDEZ HUMANA
- ALTRUISMO
- SENSIBILIDAD Y COMPROMISO SOCIAL
- HUMOR
- EMPRENDIMIENTO
- INTELIGENCIA
- HABILIDADES

# **VISIONES DE FUTURO, ASPIRACIONES, ILUSIONES QUE CADA SER HUMANO LE DEPARA A LA ESTRATEGIA PROMOCONAL**

**ALGUNOS EJEMPLOS PUEDEN SER:**

- **SER ALGUIEN EN LA VIDA**
- **TENER MEJOR VIDA**
- **VIVIR EN PAZ**
- **VIAJAR**
- **TENER UNA FAMILIA**
- **SER MUY BUEN PROFESIONAL**

NIVEL BÁSICO DE ATENCIÓN EN SALUD

NIVEL COMPLEMENTARIO DE ATENCIÓN EN SALUD

Acogida y  
Caracterización

Resolutivo  
1 - Promocional

2 - Preventivo Asistencial  
Simple

3 - Preventivo Asistencial  
Complejo

POBLACIÓN JOVEN EN TERRITORIOS PRIORIZADOS

USO SIN  
RIESGO  
O POTENCIAL

CONSUMO DE  
RIESGO

CONSUMO  
PROBLEMÁTICO

DEPENDENCIA

Convocatoria a jóvenes

Sensibilización e  
Información  
amigable.

Intervenciones Sociales  
y Culturales  
Identificación de  
Problemáticas y  
Territorios / Plan 75

Definición de Rutas de  
Atención – Mapas de  
caracterización

Realizar proceso de acogida  
y recepción de los jóvenes al  
centro de intervención  
breve y motivacional y  
aplicación de prueba de  
tamizaje (VESPA - ASSIST).

Grupos Conversacionales de  
intervención específica

Educación para la reducción  
del Consumo Nocivo

Educación para la reducción  
de Riesgos y Daños Físicos,  
Emocionales y Psicosociales

Acompañar en la restitución  
de derechos a través del  
fortalecimiento de lazos  
afectivos y redes de apoyo  
(familiar y comunitario).

Evaluación diagnóstica inicial -  
Tamizaje Específico

Consultorios externos

Intervenciones Sociales y  
Culturales

Consejería

Psicoeducación, orientación y  
acompañamiento

IEC - Información, Educación,  
Comunicación

Regulación y Consumo Controlado

Desarrollar procesos de  
psicoeducación en normas de  
bioseguridad y consumo limpio de  
sustancias, reducción de  
comorbilidades y riesgo de  
sobredosis de cualquier sustancia.

CANALIZACIÓN  
EFECTIVA

Plan individualizado de  
tratamiento

Intervención  
Emergencia

Servicio de Urgencia

Reinserción Social, alta y  
seguimiento

Derivación Referenciada

Reinserción Social

Implica convenios con:  
Hospital San Blas,  
Hospital Santa Clara y  
Hospital Simón Bolívar  
CADS.

# Fortalecimiento estrategias de Reducción del Daño / Mitigación

## Estrategias de consumo supervisado.

Mitigación: Mejorar las prácticas de Consumo, Hábitos higiénicos para el consumo, Consumo responsable / Consumo regulado. Contener, estabilizar, interrumpir, Mejorar y prevenir

- Ámbito comunitario
- Ámbito espacio público
- Ámbito de prestación de servicios.
- *Disminuir los efectos negativos producido por uso de las drogas, Implica la atención a los consumidores*

ESTRATEGIAS

- CAMAD, Comportamientos en torno a la parafernalia. (centros de consumo SUPERVISADO).
- Servicio de análisis de sustancias SAS, Pruebas Toxicológicas y zonas de recuperación ,formación de pares (Rumba Sana, Échale Cabeza cuando se dé en la Cabeza, Gózatelo seguro, seguro te lo gozas

Información para toma decisiones y rol de las comunicaciones

- Redes sociales/ mecanismos cibernéticos, bases comunitarias)
- Distribución de Jeringas
- Pruebas de alcoholemia
- :Detección temprana y manejo VIH/Sida y HC

Eje 2: Alternativas Socioculturales, deportivas y recreativas



# ESTRATEGIAS EN SALUD ENFOCADAS EN REDUCCIÓN DE RIESGO Y DAÑO

**Centros de Atención Móvil al Consumo de Sustancias Psicoactivas CAMAD**

**Zonas de Rumba Seguras**

**Parafernalia limpia para Usuarios de Drogas Inyectadas y Bazuco**

**Promoción de Practicas saludables para el fortalecimiento de la salud mental de taxistas.**

**Servicios Amigables para Jóvenes ( SPA y Barras Futboleras)**

**Línea Distrital para la prevención y Atención del consumo de SPA**

**Échele cabeza cuando se dé en la Cabeza**

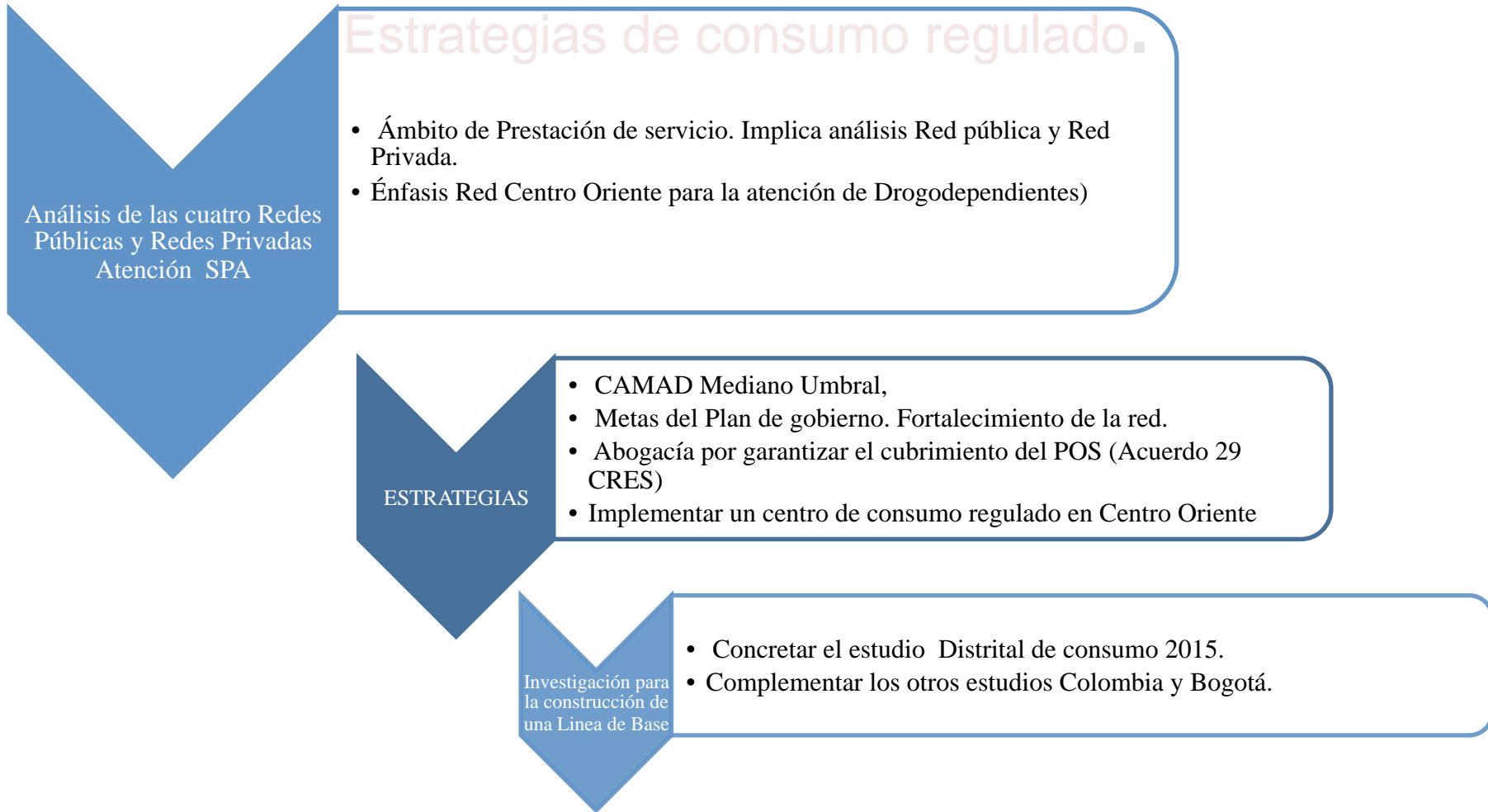


ALCALDÍA MAYOR  
DE BOGOTÁ D.C.

Secretaria Distrital de Salud

**BOGOTÁ**  
HUMANANA

# Fortalecimiento red de servicios (CAD y Hospitales de II y III Nivel). Tratamiento



# Fortalecimiento de la Participación Comunitaria. Convivencia Social / Hacia una Ciudad Protectora. Fortalecimiento instancia intersectorial

Espacios Distritales para la implementación de la Política  
Decreto 691 de 2011

- ### Estrategias de consumo regulado.
- **Mesa de comité técnico Distrital de SPA**
  - Construcción de la ruta para la prevención de SPA.
  - Construcción de la ruta para Atención integral
  - Plan de Acción (matriz Distrital y sus competencias y acciones)
  - **Consejo Distrital de estupefacientes**

ESTRATEGIAS

- Constitución y/o fortalecimiento de los concejos locales consumo SPA
- Modelo de Salud Mental Comunitaria
- CAMAD
- Abogacía por garantizar el cubrimiento del POS (Acuerdo 29 CRES)

Empoderamiento social ante la problemática del mercado ilícito de SPA

- Espacios de Exigibilidad de Derecho de los consumidores y la Autonomía de las personas
- Concretar el estudio Distrital de consumo 2015. Percepciones.

Eje 3: Movilización de redes Sociales



## Centros de Atención Móvil al Consumo de sustancias psicoactivas

Centros itinerantes de abordaje integral para la población habitante de la calle y jóvenes

Estrategia Basada en APS un camino para la equidad



**BOGOTÁ**  
HU♥MANA



ALCALDÍA MAYOR  
DE BOGOTÁ D.C.

# 3.1 .ESTRATEGIA



*(QUÉ?)*

**Prestar servicios de salud promocionales, preventivos y asistenciales iniciales a través de estrategias para la reducción de riesgos y daños generados por consumo de sustancias psicoactivas legales e ilegales a grupos poblacionales vulnerables y sus redes sociales de apoyo desde la atención primaria en salud para garantizar el mejoramiento de su calidad de vida a través de la disminución de la segregación, discriminación y marginalidad**



ALCALDÍA MAYOR DE BOGOTÁ D.C.

BOGOTÁ HUMANANA

# 5. LOGROS

## Desarrollo de Talento Humano

- Cualificación de más de 7.500 profesionales y técnicos de los equipos territoriales en conceptos, metodologías y herramientas para la implementación de la APS.

## Participación Efectiva

- Conformación de 1000 Consejos de Salud Microterritoriales para planeación y seguimiento de acciones de equipos de APS.

## Rectoría

- Fortalecimiento de inspección, vigilancia y control en las áreas sanitaria, epidemiológica y en instituciones prestadoras de servicios de salud.

## Financiación

- Incremento de inversión en Salud Pública en un 300% en 10 años, desde el 2004. Fundamentalmente a partir de ingresos propios de la Ciudad.

# 6. DESAFIOS

## Desarrollo de Talento Humano

- Desarrollar estrategia de formación continuada y asistencia técnica para afianzar y ampliar capacidades y competencias en APS del talento humano en salud, tanto de los equipos intramurales como extramurales.

## Participación Efectiva

- Profundizar procesos de planeación participativa en el sector salud.

## Rectoría

- Fortalecimiento de inspección, vigilancia y seguimiento con los demás actores del sistema de salud.

## Integralidad e Intersectorialidad

- Lograr objetivos comunes y/o complementarios en torno a poblaciones concretas

# **Respecto a la reglamentación 1566 /12**

- **Expedir lineamientos claros para concretar acciones de intervención e investigación sobre Cannabis como sustitutivo de otras sustancias como el Bazuco**
- **Fortalecimiento de estrategias de Disminución del Riesgo y mitigación del daño (Centros de consumo regulado /Supervisado)**
- **Fortalecimiento de estrategias de APS en salud mental /SPA que aborden poblaciones específicas con enfoque territorial (CAMAD para ciudadanos habitantes de Calle)**



# **Respecto a la reglamentación 1566 /12**

- **Concreción de protocolos y guías para la atención integral e integrado de grupos poblacionales que vayan mas allá de los eventos, a fin de superar las barreras de acceso de las EPS ante el uso y abuso de SPA.**

# PROGRAMA DE SALUD MENTAL COMUNITARIA

## ESTRATEGIA DE PACTOS POR LA SALUD MENTAL - CEPACS

